



107/9 lok 1

powierzchnia działki ok. 650m²



PARTER

1.	WIATROLAP	2.35
2.	KOTŁOWNIA	2.60
3.	HOL	4.86
4.	ŁAZIENKA	3.69
5.	KUCHNIA	6.43
6.	SALON	29.05
7.	SCHODY	5.44
8.	GARAŻ	14.47

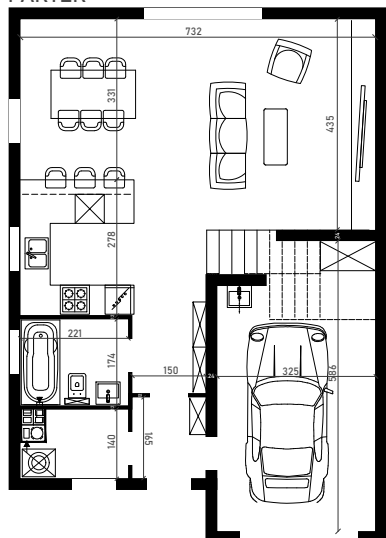
POWIERZCHNIA MIESZKALNA 54.42
POWIERZCHNIA Z GARAŻEM 68.89

PIĘTRO

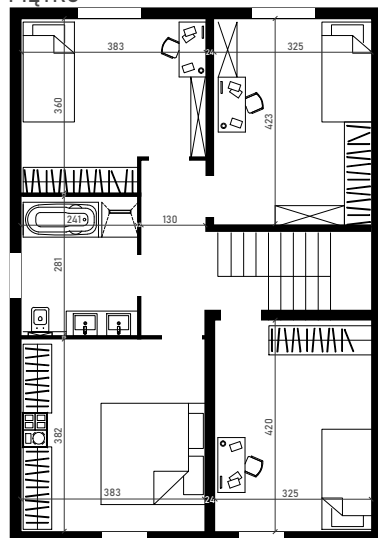
1.	HOL	5.78
2.	POKÓJ 1	13.45
3.	POKÓJ 2	12.42
4.	ŁAZIENKA	6.56
5.	POKÓJ 3	13.96
6.	POKÓJ 4	13.35

POWIERZCHNIA MIESZKALNA 65.52

PARTER



PIĘTRO



Tylko krok do własnego domu!

Ul. Urocza 6, 05-500 Stara Iwiczna
+48 503065286
biuro@aksima.pl