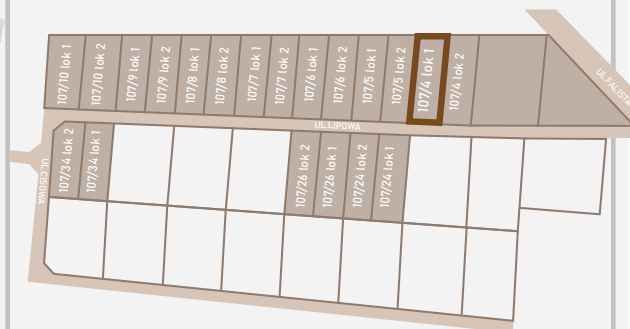




# 107/4 lok 1

powierzchnia działki ok. 650m<sup>2</sup>



## PARTER

1.	WIATROLAP	2.35
2.	KOTŁOWNIA	2.60
3.	HOL	4.86
4.	ŁAZIENKA	3.69
5.	KUCHNIA	6.43
6.	SALON	29.05
7.	SCHODY	5.44
8.	GARAŻ	14.47

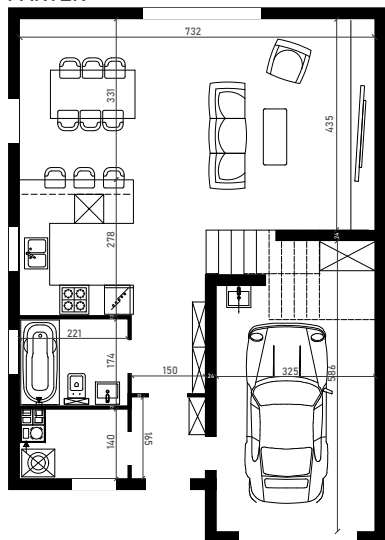
**POWIERZCHNIA MIESZKALNA 54.42**  
**POWIERZCHNIA Z GARAŻEM 68.89**

## PIĘTRO

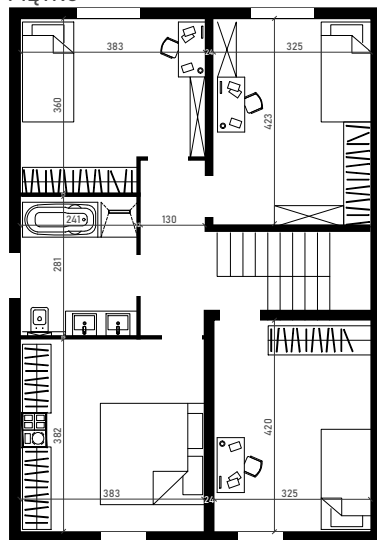
1.	HOL	5.78
2.	POKÓJ 1	13.45
3.	POKÓJ 2	12.42
4.	ŁAZIENKA	6.56
5.	POKÓJ 3	13.96
6.	POKÓJ 4	13.35

**POWIERZCHNIA MIESZKALNA 65.52**

PARTER



PIĘTRO



Tylko krok do własnego domu!

Ul. Urocza 6, 05-500 Stara Iwiczna  
 +48 503065286  
 biuro@aksima.pl