



107/26 lok 2

powierzchnia działki ok. 650m²

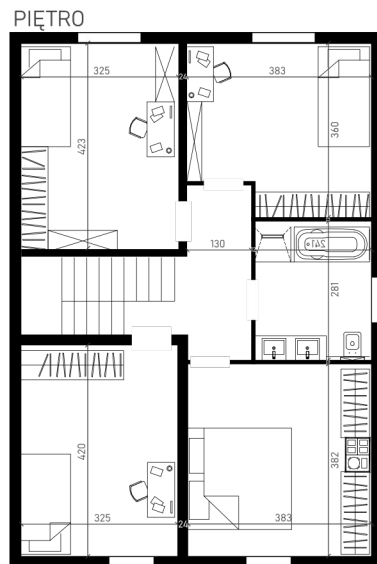
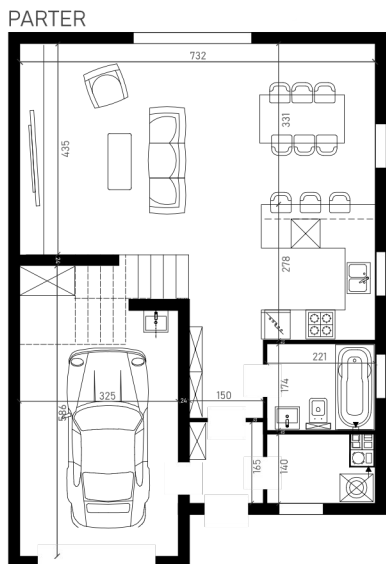


PARTER

1.	WIATROLAP	2.35
2.	KOTŁOWNIA	2.60
3.	HOL	4.86
4.	ŁAZIENKA	3.69
5.	KUCHNIA	6.43
6.	SALON	29.05
7.	SCHODY	5.44
8.	GARAŻ	14.47
POWIERZCHNIA MIESZKALNA		54.42
POWIERZCHNIA Z GARAŻEM		68.89

PIĘTRO

1.	HOL	5.78
2.	POKÓJ 1	13.45
3.	POKÓJ 2	12.42
4.	ŁAZIENKA	6.56
5.	POKÓJ 3	13.96
6.	POKÓJ 4	13.35
POWIERZCHNIA MIESZKALNA		65.52



Tylko krok do własnego domu!

Ul. Urocza 6, 05-500 Stara Iwiczna

+48 503065286

biuro@aksima.pl