



# 107/10 lok 2

powierzchnia działki ok. 650m<sup>2</sup>



## PARTER

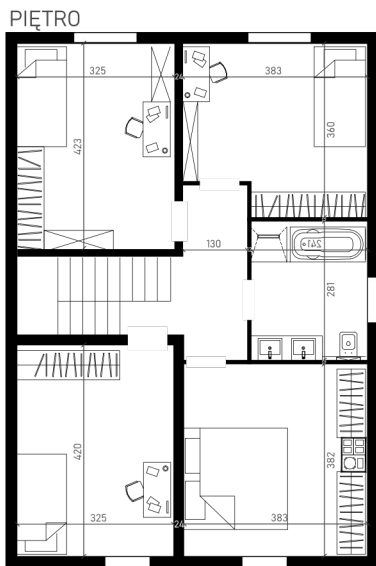
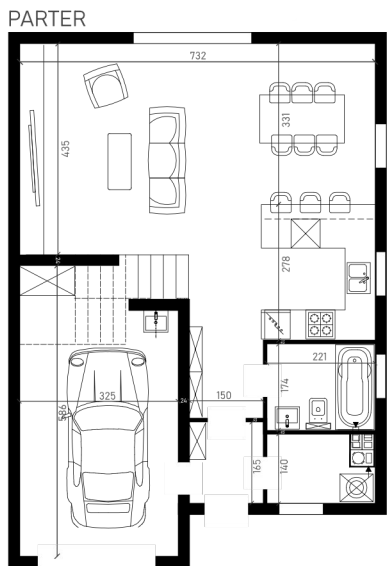
|    |           |       |
|----|-----------|-------|
| 1. | WIATROLAP | 2.35  |
| 2. | KOTŁOWNIA | 2.60  |
| 3. | HOL       | 4.86  |
| 4. | ŁAZIENKA  | 3.69  |
| 5. | KUCHNIA   | 6.43  |
| 6. | SALON     | 29.05 |
| 7. | SCHODY    | 5.44  |
| 8. | GARAŻ     | 14.47 |

POWIERZCHNIA MIESZKALNA 54.42  
POWIERZCHNIA Z GARAŻEM 68.89

## PIĘTRO

|    |          |       |
|----|----------|-------|
| 1. | HOL      | 5.78  |
| 2. | POKÓJ 1  | 13.45 |
| 3. | POKÓJ 2  | 12.42 |
| 4. | ŁAZIENKA | 6.56  |
| 5. | POKÓJ 3  | 13.96 |
| 6. | POKÓJ 4  | 13.35 |

POWIERZCHNIA MIESZKALNA 65.52



*Tylko krok do własnego domu!*

Ul. Urocza 6, 05-500 Stara Iwiczna  
+48 503065286  
biuro@aksima.pl